

Gata, Gatita (*Notorhynchus cepedianus*)

Estado: Data deficiente.



- Presenta sólo una aleta dorsal.
- Manchas oscuras en el cuerpo.

Tiburón zorro ojón (*Alopias superciliosus*)

Estado: Vulnerable.



- Surco profundo sobre cabeza y branquias.
- Aleta dorsal ligeramente por delante de aletas pélvicas.

Tiburón martillo, Cacho, Cruceta (*Sphyrna lewini*)

Estado: En peligro.



- Cabeza con 5 hendiduras.

Tiburón zorro común (*Alopias vulpinus*)

Estado: Vulnerable.



- Aleta dorsal por delante de aletas pélvicas.
- Aleta pectoral: Superficie dorsal y ventral gris oscuro con moteado blanco en la base.
- Con mancha blanca en punta de aletas pectorales.

Tiburón martillo común, Cruceta, Tollo cruz (*Sphyrna zygaena*)

Estado: Vulnerable.

Veda: 1 de Enero a 10 de Marzo.



- Cabeza con 4 hendiduras.

Tiburón zorro pelágico (*Alopias pelagicus*)

Estado: Vulnerable.



- Aleta dorsal muy por delante de aletas pélvicas.
- Aleta pectoral: Superficie dorsal gris oscuro.
- Superficie ventral oscura en bordes, aclarado hacia el medio y coloración blanca en base.



TIBURONES del PERU



del Pacífico sudeste.
Tiburones del Perú; Rayas del norte del Perú; Tortugas marinas
mamíferos y aves de Yarinacocha; Picudos y peces luna del Perú;
Los mamíferos marinos del Pacífico sudamericano; Los
Guías disponibles: Las aves marinas del Pacífico sudamericano;

Imágenes de: Cañedo-Apolaya R.; CSIRO; Citron; Córdova-Za-
valeta F.; DEG; Discoverlife; Dorling Kindersley; H. Badar Osmany;
Kajangdara y Rodpradit; NMFS; NOAA; Levi Méndez L.; Perusquia
E.; Prodelphinus; Ross Robertson.

Esta guía de campo incluye algunas de las principales especies
de tiburones que habitan en el Perú y tiene como principal
objetivo servir como una herramienta de bolsillo para facilitar la
identificación de las mismas.

www.prodelphinusperu.com
O comunícale a los teléfonos:
511 445 1816 / 996 681 041
O desde tu embarcación a la
BASE RADIO NORTE: 8.281.2



Para más información, visítanos en:

Tiburones del Perú

Angelote (*Squatina californica*)

Estado: Casi amenazado.



- Cuerpo aplanado.
- Sin aleta anal.
- Manchas oscuras en el cuerpo.
- Con borde blanco en las aletas.

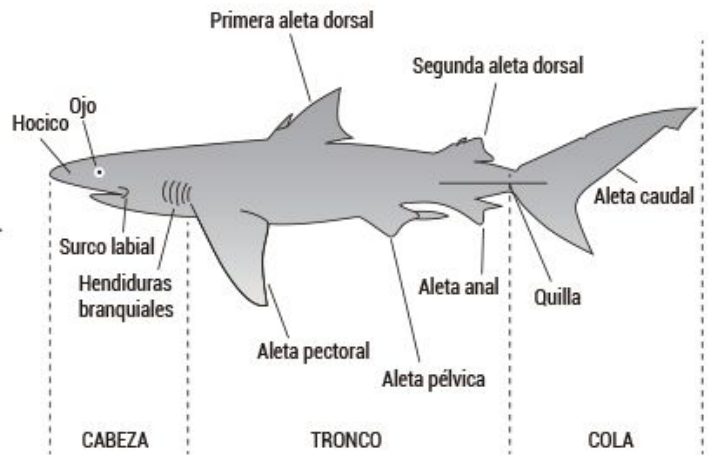
Tiburón azul (*Prionace glauca*)*

Estado: Casi amenazado.

Talla mínima: 160cm.



- Color azul brillante en fresco.
- Aleta pectoral muy larga.
- Aleta dorsal más cercana a la aleta pélvica que a la aleta pectoral.



Tollo manchado, Tollo rara (*Triakis maculata*)*

Estado: Vulnerable.

Talla mínima: 60cm.



- Cabeza redondeada.
- Primera aleta dorsal ancha, triangular y grande.
- Segunda aleta dorsal de similar tamaño a la primera.
- Manchas oscuras en todo el cuerpo frecuente en juveniles, a veces ausente en adultos.

Tiburón diamante (*Isurus oxyrinchus*)*

Estado: Vulnerable.

Talla mínima: 170cm.



- Cabeza triangular.
- Quilla alta.
- Origen de aleta anal por detrás de segunda aleta dorsal.

Tollo común, Tollo mama, Mamita (*Mustelus whitneyi*)*

Estado: Vulnerable.

Talla mínima: 60cm.



- Lomo jorobado.
- Aletas dorsales y caudal con bordes denticulados.
- Cabeza picuda.

Marrajo sardinero (*Lamna nasus*)

Estado: Vulnerable.



- Cabeza y partes inferiores oscuras.
- Cabeza triangular.
- Mancha blanca en punta de la primera aleta dorsal.
- Quilla sobre la base de la aleta caudal.

Tollo con bandas, Tollo blanco, Piruche (*Mustelus mento*)*

Estado: Casi amenazado.

Talla mínima: 60cm.



- Manchas blancas en el cuerpo.
- Lomo jorobado.

Tiburón mantequero (*Carcharinus brachyurus*)*

Estado: Casi amenazado.

Talla mínima: 150cm.



- C. falciformis con aleta dorsal ligeramente más curvada hacia atrás que C. brachyurus.

Vidrio, Tollo chileno, Tiburón de aleta (*Galeorhinus galeus*)

Estado: Vulnerable.



- Dorso gris oscuro o gris marrón y vientre blanco.
- Segunda aleta dorsal del mismo tamaño que aleta anal.
- Punta de lóbulo largo.

Tiburón ñato (*Carcharinus falciformis*)*

Estado: Casi amenazado.

Talla mínima: 150cm.



- C. falciformis con presencia de cresta interdorsal.