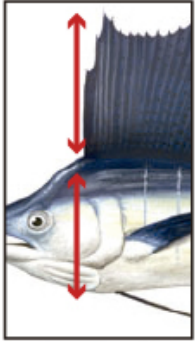
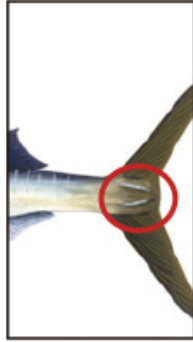


Pez vela (*Istiophorus platypterus*)*



- Primera aleta dorsal más alta que el cuerpo.



- Dos quillas caudales.



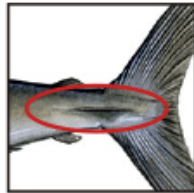
- Aletas pélvicas largas y estrechas.

Pez espada (*Xiphias gladius*)

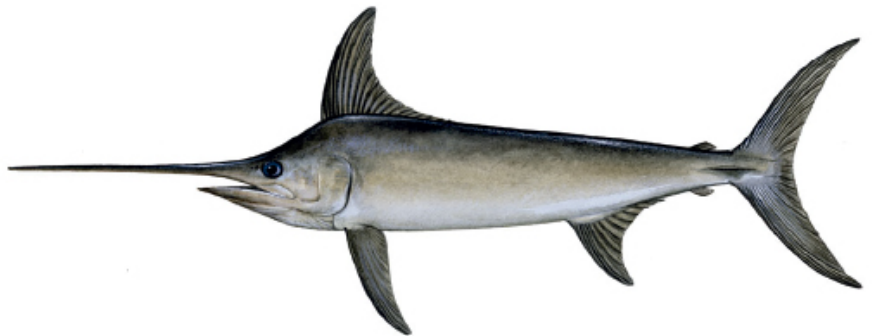
Talla mínima: 150 cm (LT).
Tolerancia max: 10%



- Aleta dorsal en forma de luna.



- Quilla caudal individual.



- Sin aletas pélvicas.

*Prohibida su pesca y comercialización. DS 009-2008-PRODUCE.



PICUDOS Y PECES LUNA del PERU



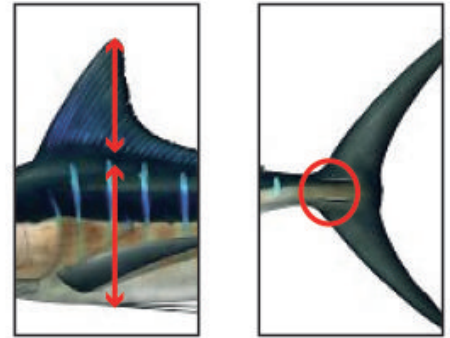
Para más información, visitanos en:



www.prodelphinusperu.com
O comunícate a los teléfonos:
511 445 1816 / 996 681 041
O desde tu embarcación a la
BASE RADIO NORTE: 8,281.2

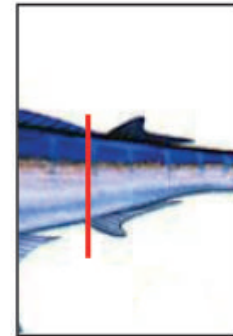
Esta guía de campo incluye las cinco especies de picudos reportadas para el Pacífico sudeste y dos especies de pez luna, tiene como principal objetivo servir como una herramienta de bolsillo para facilitar la identificación de las mismas.
Imágenes de: Diana Robles Peebles; FAO; Michigan Science art.; NSW Department of Primary Industry.
Guías disponibles: Las aves marinas del Pacífico sudamericano; Los mamíferos y aves de Yarinacocha; Picudos y peces luna del Perú; Tiburones del Perú; Rayas del norte del Perú; Tortugas marinas del Pacífico sudeste.

Marlín rayado (*Kajikia audax*)*



- Altura primera aleta dorsal \geq altura del cuerpo.
- Dos quillas caudales.

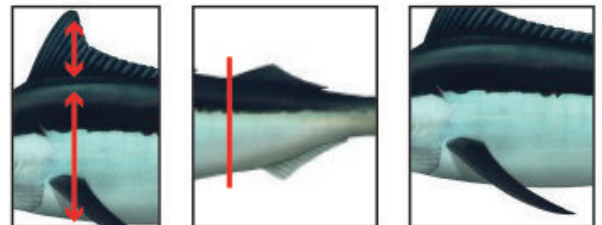
Marlín azul (*Makaira nigricans*)*



- Segunda aleta dorsal ligeramente detrás de la segunda aleta anal.

Marlín negro (*Istiompax indica*)*

Sinónimo: *Makaira indica*.



- Altura de la primera aleta dorsal mitad o menos que la altura del cuerpo.
- Segunda aleta dorsal ligeramente delante de la segunda aleta anal.
- Aletas pectorales rígidas en forma de hoz.

Pez luna

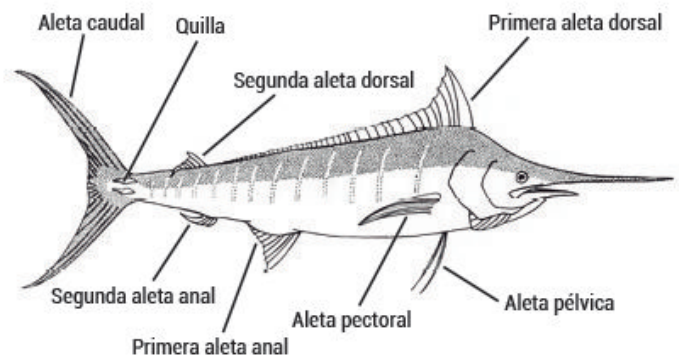
(*Mola mola*)

- Cola redondeada.



(*Masturus lanceolatus*)

- Cola en punta.



*Prohibida su pesca y comercialización. DS 009-2008-PRODUCE.